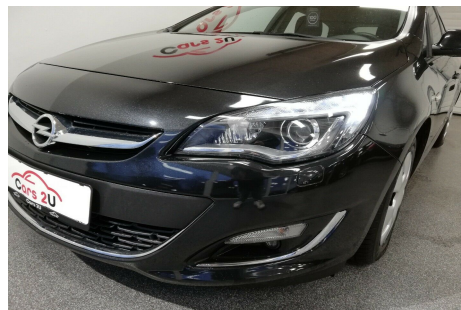


Opel Astra · 1,7 · CDTi 110 Sport ST eco

Pris: 119.900,-



Type:	Personvogn
Modelår:	2013
1. indreg:	02/2013
Kilometer:	76.000 km.
Brændstof:	Diesel
Farve:	Sortmetal
Antal døre:	5



BEMÆRK! - Lave ejerudgifter. - Rigtig fint udstyret. - Flot km stand. **UDSTYR!** - Auto. nedbl. bakspejl - Fuldautomatisk klima. - Elruder. - Multifunktionsrat. - Håndfrit til mobil. - Bluetooth - Fartpilot. - Tonedede ruder i bag. - Sædevarme. - Isofix beslag. - Regnsensor - Dæktryksmåler. - Fjernbetjent c.lås **ANHÆNGERTRÆK!** Denne bil · kan leveres med træk. priser fra 3995kr. Eller indskrives i finansieringen · priser fra 41kr. måneden. **VI TILBYDER!** - 12 Måneders 100% Autotjek Garanti. - Mulighed for tilkøb op til 24 måneders Autotjek Garanti. - Nysynet og nyserviceret inden levering. - Km Garanti på alle vores biler. - Finansiering med og uden udbetaling på alle vores biler. - Vi tager gerne din bil i bytte uanset stand og km. - Vi indfrier Evt. restgæld i din byttebil. - mulighed for landsdækkende levering **ANDET!** - Se vores hjemmeside: www.cars2u.dk - Ring på telefon 20154463 og aftal en prøvetur. - Kig ind mandag til fredag 10.00-17.00 søndag 11.00-15.00 - Der tages forbehold for tastefejl.

Motor	Ydelse	Transmission	Mål	Økonomi
Volume: 1,7	Effekt: 110 HK.	Forhjulstræk	Længde: 470 cm.	Tank: 56 l.
Cylinder: 4	Moment: 260	Gear: Manuel gear	Bredde: 181 cm.	Km/l: 25 l.
Antal ventiler: 16	Topfart: 186 ktm/t.		Højde: 154 cm	Ejeravgift:
	0-100 km/t.: 12,70 sek.		Vægt: 1.418 kg.	DKK 2.160
				Produktionsår:
				-

Finanseringstilbud

Cars2u tilbyder at finansiere denne Opel Astra i samarbejde med **AL Finans Lån**. Vil du benytte dette tilbud skal du blot nævne det for forhandleren.

Bilens pris: kr. 119.900. Lånetype: Variabel rente. Løbetid: 72 måneder.

Udbetaling	Lånebeløb	Samlede omk.	Samlet beløb	Debitorrente	ÅOP	Ydelse/pr.mdr.
kr. 47.960 (40%)	kr. 71.940	kr. 19.223	kr. 91.163	4,91%	58,68%	kr. 7.597
kr. 35.970 (30%)	kr. 83.930	kr. 19.742	kr. 103.672	4,91%	50,71%	kr. 8.640
kr. 24.100 (20%)	kr. 95.800	kr. 20.156	kr. 115.956	4,91%	44,72%	kr. 9.664
kr. 47.960 (40%)	kr. 71.940	kr. 21.989	kr. 93.929	4,91%	31,03%	kr. 3.914
kr. 35.970 (30%)	kr. 83.930	kr. 22.807	kr. 106.737	4,91%	27,44%	kr. 4.448
kr. 24.100 (20%)	kr. 95.800	kr. 23.515	kr. 119.315	4,91%	24,68%	kr. 4.972
kr. 47.960 (40%)	kr. 71.940	kr. 24.791	kr. 96.731	4,91%	22,56%	kr. 2.687
kr. 35.970 (30%)	kr. 83.930	kr. 25.912	kr. 109.842	4,91%	20,20%	kr. 3.052
kr. 24.100 (20%)	kr. 95.800	kr. 26.920	kr. 122.720	4,91%	18,37%	kr. 3.409
kr. 47.960 (40%)	kr. 71.940	kr. 27.624	kr. 99.564	4,91%	18,46%	kr. 2.075
kr. 35.970 (30%)	kr. 83.930	kr. 29.058	kr. 112.988	4,91%	16,67%	kr. 2.354
kr. 24.100 (20%)	kr. 95.800	kr. 30.366	kr. 126.166	4,91%	15,28%	kr. 2.629
kr. 47.960 (40%)	kr. 71.940	kr. 30.492	kr. 102.432	4,91%	16,04%	kr. 1.708
kr. 35.970 (30%)	kr. 83.930	kr. 32.237	kr. 116.167	4,91%	14,58%	kr. 1.937
kr. 47.960 (40%)	kr. 71.940	kr. 33.390	kr. 105.330	4,91%	14,43%	kr. 1.464
kr. 24.100 (20%)	kr. 95.800	kr. 33.853	kr. 129.653	4,91%	13,45%	kr. 2.162
kr. 35.970 (30%)	kr. 83.930	kr. 35.456	kr. 119.386	4,91%	13,19%	kr. 1.659
kr. 24.100 (20%)	kr. 95.800	kr. 37.393	kr. 133.193	4,91%	12,22%	kr. 1.850

*Forbehold for indtastnings og beregningsfejl.