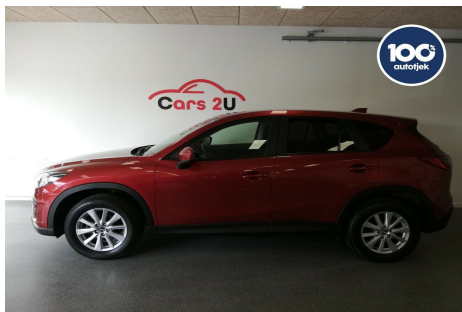


Mazda CX-5 · 2,0 · Sky-G 165 Vision

Pris: 209.900,-



Type:	Personvogn
Modelår:	2013
1. indreg:	09/2014
Kilometer:	93.000 km.
Brændstof:	Benzin
Farve:	Rødmetal
Antal døre:	5



VINTER RABAT! Vi giver lige nu 10.000 kr. i rabat · på alle vores biler! Rabatten fratrækkes prisen! Tilbuddet er gældende til D. 29-2/2020 BEMÆRK! - Rigtig god indstignings højde. - Utrolig godt udstyret. - Meget elegant design. Udstyr! - Navigation. - Auto. nedbl. bakspejl. - 2 Zoners fuldautomatisk klima. - Cd/radio. - Multifunktionsrat. - Håndfrit til mobil. - Bluetooth - Fartpilot. - Mørktonede ruder i bag. - Sædevarme. - Regnsensor. - 17" Alufælge. - Isofix beslag. - Dæktryksmåler. - Aftageligt træk. VI TILBYDER! - 12 Måneders 100% Autotjek Garanti. - Mulighed for tilkøb op til 24 måneders Autotjek Garanti. - Nysynet og nyserviceret inden levering. - Km Garanti på alle vores biler. - Finansering med og uden udbetaling på alle vores biler. - Vi tager gerne din bil i bytte uanset stand og km. - Vi indfrier evt. restgæld i din byttebil. ANDET! - Se vores hjemmeside: www.cars2u.dk - Ring på telefon 20154463 og aftal en prøvetur. - Kig ind mandag til fredag 10.00-17.00 søndag 11.00-15.00 - Der tages forbehold for tastefejl.

Motor	Ydelse	Transmission	Mål	Økonomi
Volume: 2,0	Effekt: 165 HK.	Forhjulstræk	Længde: 454 cm.	Tank: 56 l.
Cylinder: 4	Moment: 210	Gear: Manuel gear	Bredde: 184 cm.	Km/l: 16,7 l.
Antal ventiler: 16	Topfart: 200 ktm/t.		Højde: 171 cm	Ejeravgift:
	0-100 km/t.: 9,20 sek.		Vægt: 1.438 kg.	DKK 1.880
				Produktionsår:
				-

Finanseringstilbud

Cars2u tilbyder at finansiere denne Mazda CX-5 i samarbejde med **AL Finans Lån**. Vil du benytte dette tilbud skal du blot nævne det for forhandleren.

Bilens pris: kr. 209.900. Lånetype: Variabel rente. Løbetid: 84 måneder.

Udbetaling	Lånebeløb	Samlede omk.	Samlet beløb	Debitorrente	ÅOP	Ydelse/pr.mdr.
kr. 83.960 (40%)	kr. 125.940	kr. 19.645	kr. 145.585	2,22%	27,14%	kr. 12.133
kr. 62.970 (30%)	kr. 146.930	kr. 20.233	kr. 167.163	2,22%	23,78%	kr. 13.931
kr. 42.190 (20%)	kr. 167.710	kr. 21.717	kr. 189.427	2,22%	22,29%	kr. 15.786
kr. 83.960 (40%)	kr. 125.940	kr. 21.837	kr. 147.777	2,22%	15,82%	kr. 6.158
kr. 62.970 (30%)	kr. 146.930	kr. 22.662	kr. 169.592	2,22%	14,05%	kr. 7.067
kr. 83.960 (40%)	kr. 125.940	kr. 24.041	kr. 149.981	2,22%	11,77%	kr. 4.167
kr. 42.190 (20%)	kr. 167.710	kr. 24.390	kr. 192.100	2,22%	13,24%	kr. 8.005
kr. 62.970 (30%)	kr. 146.930	kr. 25.106	kr. 172.036	2,22%	10,54%	kr. 4.779
kr. 83.960 (40%)	kr. 125.940	kr. 26.258	kr. 152.198	2,22%	9,68%	kr. 3.171
kr. 42.190 (20%)	kr. 167.710	kr. 27.080	kr. 194.790	2,22%	9,96%	kr. 5.411
kr. 62.970 (30%)	kr. 146.930	kr. 27.561	kr. 174.491	2,22%	8,72%	kr. 3.636
kr. 83.960 (40%)	kr. 125.940	kr. 28.486	kr. 154.426	2,22%	8,40%	kr. 2.574
kr. 42.190 (20%)	kr. 167.710	kr. 29.784	kr. 197.494	2,22%	8,26%	kr. 4.115
kr. 62.970 (30%)	kr. 146.930	kr. 30.032	kr. 176.962	2,22%	7,61%	kr. 2.950
kr. 83.960 (40%)	kr. 125.940	kr. 30.726	kr. 156.666	2,22%	7,54%	kr. 2.176
kr. 42.190 (20%)	kr. 167.710	kr. 32.506	kr. 200.216	2,22%	7,23%	kr. 3.337
kr. 62.970 (30%)	kr. 146.930	kr. 32.513	kr. 179.443	2,22%	6,87%	kr. 2.493
kr. 83.960 (40%)	kr. 125.940	kr. 32.976	kr. 158.916	2,22%	6,92%	kr. 1.892
kr. 62.970 (30%)	kr. 146.930	kr. 35.013	kr. 181.943	2,22%	6,32%	kr. 2.166
kr. 42.190 (20%)	kr. 167.710	kr. 35.240	kr. 202.950	2,22%	6,53%	kr. 2.819
kr. 42.190 (20%)	kr. 167.710	kr. 37.990	kr. 205.700	2,22%	6,02%	kr. 2.449

*Forbehold for indtastnings og beregningsfejl.