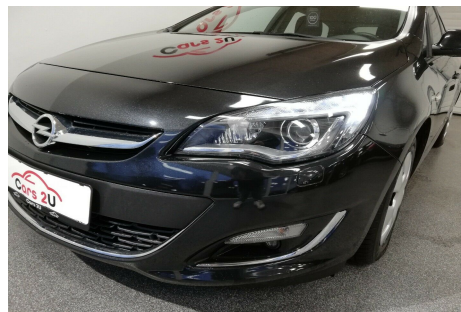


## Opel Astra · 1,7 · CDTi 110 Sport ST eco

Pris: 119.900,-



Type:	Personvogn
Modelår:	2013
1. indreg:	02/2013
Kilometer:	76.000 km.
Brændstof:	Diesel
Farve:	Sortmetal
Antal døre:	5



VINTER RABAT! Vi giver lige nu 10.000 kr. i rabat · på alle vores biler! Rabatten fratrækkes prisen! Tilbuddet er gældende til D. 29-2/2020 BEMÆRK! - Lave ejerudgifter. - Rigtig fint udstyret. - Flot km stand. UDSTYR! - Auto. nedbl. bakspejl - Fuldautomatisk klima. - Elruder. - Multifunktionsrat. - Håndfrit til mobil. - Bluetooth - Fartpilot. - Tonedede ruder i bag. - Sædevarme. - Isofix beslag. - Regnsensor - Dæktryksmåler. - Fjernbetjent c.lås VI TILBYDER! - 12 Måneders 100% Autotjek Garanti. - Mulighed for tilkøb op til 24 måneders Autotjek Garanti. - Nysynet og nyserviceret inden levering. - Km Garanti på alle vores biler. - Finansiering med og uden udbetaling på alle vores biler. - Vi tager gerne din bil i bytte uanset stand og km. - Vi indfrier Evt. restgæld i din byttebil. - mulighed for landsdækkende levering ANDET! - Se vores hjemmeside: [www.cars2u.dk](http://www.cars2u.dk) - Ring på telefon 20154463 og aftal en prøvetur. - Kig ind mandag til fredag 10.00-17.00 søndag 11.00-15.00 - Der tages forbehold for tastefejl.

Motor	Ydelse	Transmission	Mål	Økonomi
Volume: 1,7	Effekt: 110 HK.	Forhjulstræk	Længde: 470 cm.	Tank: 56 l.
Cylinder: 4	Moment: 260	Gear: Manuel gear	Bredde: 181 cm.	Km/l: 25 l.
Antal ventiler: 16	Topfart: 186 ktm/t.		Højde: 154 cm	Ejeravgift:
	0-100 km/t.: 12,70 sek.		Vægt: 1.418 kg.	DKK 2.180
				Produktionsår:
				-

## Finanseringstilbud

Cars2u tilbyder at finansiere denne Opel Astra i samarbejde med **AL Finans Lån**. Vil du benytte dette tilbud skal du blot nævne det for forhandleren.

Bilens pris: kr. 119.900. Lånetype: Variabel rente. Løbetid: 60 måneder.

Udbetaling	Lånebeløb	Samlede omk.	Samlet beløb	Debitorrente	ÅOP	Ydelse/pr.mdr.
kr. 47.960 (40%)	kr. 71.940	kr. 19.528	kr. 91.468	4,91%	49,52%	kr. 7.623
kr. 35.970 (30%)	kr. 83.930	kr. 20.089	kr. 104.019	4,91%	43,10%	kr. 8.669
kr. 24.100 (20%)	kr. 95.800	kr. 20.545	kr. 116.345	4,91%	38,22%	kr. 9.696
kr. 47.960 (40%)	kr. 71.940	kr. 22.302	kr. 94.242	4,91%	28,67%	kr. 3.927
kr. 35.970 (30%)	kr. 83.930	kr. 23.164	kr. 107.094	4,91%	25,44%	kr. 4.463
kr. 24.100 (20%)	kr. 95.800	kr. 23.914	kr. 119.714	4,91%	22,95%	kr. 4.989
kr. 47.960 (40%)	kr. 71.940	kr. 25.112	kr. 97.052	4,91%	21,46%	kr. 2.696
kr. 35.970 (30%)	kr. 83.930	kr. 26.277	kr. 110.207	4,91%	19,26%	kr. 3.062
kr. 24.100 (20%)	kr. 95.800	kr. 27.327	kr. 123.127	4,91%	17,55%	kr. 3.421
kr. 47.960 (40%)	kr. 71.940	kr. 27.952	kr. 99.892	4,91%	17,81%	kr. 2.082
kr. 35.970 (30%)	kr. 83.930	kr. 29.432	kr. 113.362	4,91%	16,11%	kr. 2.362
kr. 24.100 (20%)	kr. 95.800	kr. 30.783	kr. 126.583	4,91%	14,79%	kr. 2.638
kr. 47.960 (40%)	kr. 71.940	kr. 30.833	kr. 102.773	4,91%	15,59%	kr. 1.713
kr. 35.970 (30%)	kr. 83.930	kr. 32.622	kr. 116.552	4,91%	14,19%	kr. 1.943
kr. 24.100 (20%)	kr. 95.800	kr. 34.282	kr. 130.082	4,91%	13,11%	kr. 2.169

\*Forbehold for indtastnings og beregningsfejl.